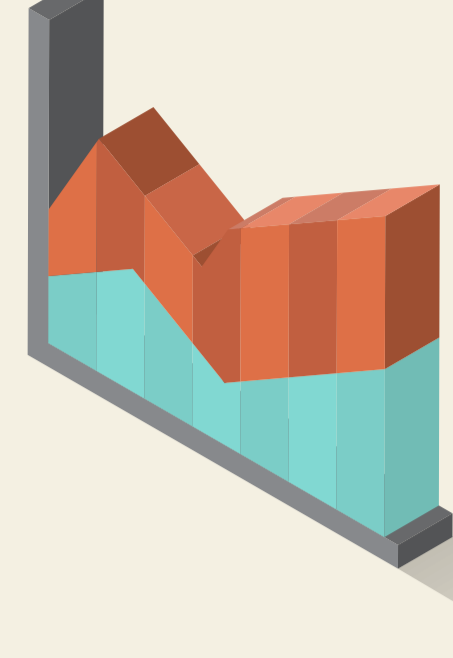


TỔNG QUAN VỀ BỘ TIÊU CHÍ (ĐÁNH GIÁ XẾP HẠNG) HÀNG VIỆT NAM CHẤT LƯỢNG CAO

— CHUẨN HỘI NHẬP NGÀNH THỰC PHẨM —

Năm hoạt động thứ 21, trong bối cảnh hội nhập sâu rộng kinh tế thế giới, hàng VN cần sức mạnh mới, đảm bảo chất lượng ngang bằng, phù hợp để hội nhập chất lượng hàng hóa thế giới. Hội DN.HVNCLC xây dựng **"Bộ Tiêu chí Hàng Việt Nam Chất Lượng Cao đạt chuẩn hội nhập"** sẽ được doanh nghiệp sử dụng song song với thương hiệu "Hàng Việt Nam Chất Lượng Cao do người tiêu dùng bình chọn".



SỨ MỆNH

- Bảo vệ quyền lợi chính đáng của người tiêu dùng qua cam kết tuân thủ tiêu chuẩn chất lượng của nhà sản xuất
- Tạo động lực thúc đẩy doanh nghiệp luôn tự mình đảm bảo giữ vững tin cậy của NTD, vì hệ thống tiêu chuẩn đã cam kết là nghiêm ngặt, khoa học và minh bạch để NTD có thể kiểm tra, kiểm định bất cứ lúc nào.

Điều kiện công nhận đạt chuẩn HVNCLC-chuẩn Hội nhập:

- Tiên quyết là phải được NTD tin cậy, thị trường kiểm định, tức phải là đạt HVNCLC.
- Tuân thủ luật an toàn thực phẩm, hệ thống văn bản pháp lý về an toàn thực phẩm của VN, các quy chuẩn Việt Nam. Đây là nền tảng.
- Các tiêu chuẩn về hệ thống quản lý an toàn thực phẩm quốc tế (như FDA của Hoa Kỳ, BRC của Hiệp hội bán lẻ Anh quốc, IFS của Hiệp hội thực phẩm Đức và Pháp hay tiêu chuẩn GLOBAL G.A.P của tổ chức Food Plus...) và các tiêu chuẩn về trách nhiệm xã hội của doanh nghiệp (đối tượng quan tâm là người lao động và môi trường) là cơ sở tham chiếu trong quá trình phát triển các tiêu chí.

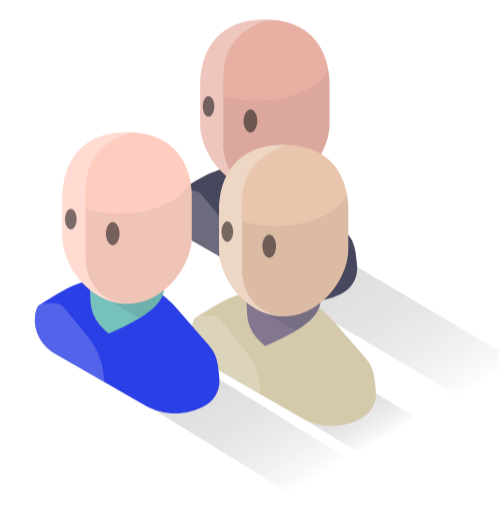
CÁC PHƯƠNG ÁN XẾP HẠNG

(THEO HÌNH THỨC GẮN SAO, TÙY THỰC TẾ ĐÁP ỨNG CÁC TIÊU CHUẨN)

a-

ĐIỀU KIỆN TIÊN QUYẾT ĐỂ ĐƯỢC THAM GIA VÀO QUÁ TRÌNH XẾP HẠNG

ĐƯỢC NGƯỜI TIÊU DÙNG BÌNH CHỌN



HÀNG XUẤT KHẨU THỎA CÁC TIÊU CHÍ

(sẽ có các quy định cụ thể như: xuất chính ngạch, không bị cơ quan kiểm định các nước kết luận vi phạm an toàn, có tỉ trọng và kim ngạch xuất khẩu phù hợp theo ngành)

b-

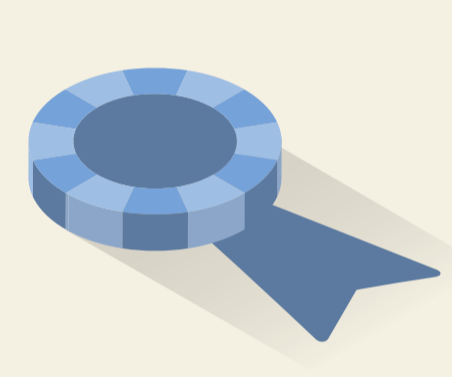
XẾP LOẠI TIÊU CHÍ

— CÓ 3 LOẠI TIÊU CHÍ



ĐO VÁN (ĐV)

Là điểm mà tại đây nếu có bất kỳ bằng chứng nào cho việc không tuân thủ thì doanh nghiệp ngay lập tức bị dừng đánh giá xếp hạng



CHÍNH YẾU

Các tiêu chí, điều kiện đảm bảo chất lượng chính, nhà sản xuất bắt buộc phải áp dụng phù hợp



THƯỞNG

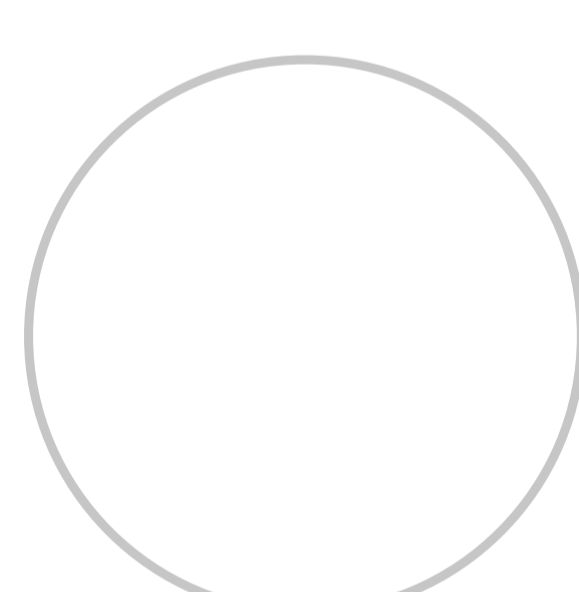
Không bắt buộc áp dụng. Doanh nghiệp được điểm thưởng nếu phù hợp với các yêu cầu của nhóm tiêu chí này



c-

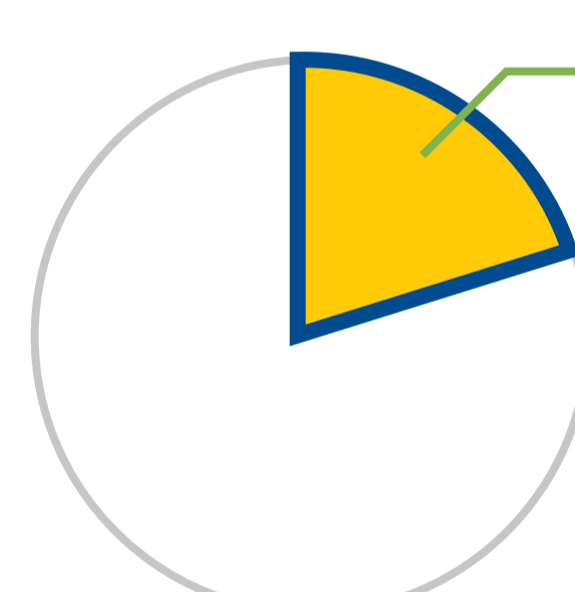
CÁCH THỨC CHO ĐIỂM

TẠI MỖI ĐIỂM KIỂM SOÁT, DOANH NGHIỆP SẼ ĐƯỢC CHO ĐIỂM TỪ 0 ĐẾN 5, TRONG CÁC TRƯỜNG HỢP CỤ THỂ NHƯ SAU:



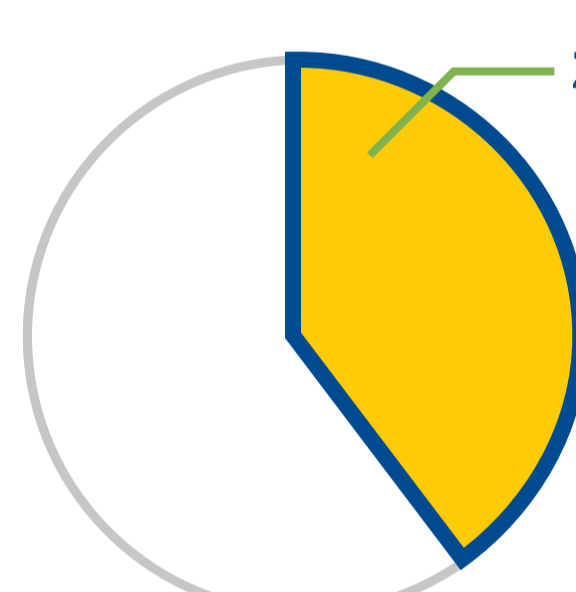
ĐIỂM 0

Không có tài liệu lập thành văn bản, không có hồ sơ ghi chép và nhân sự có liên quan không thể hiện được sự hiểu biết đối với nhóm tiêu chí đang xem xét



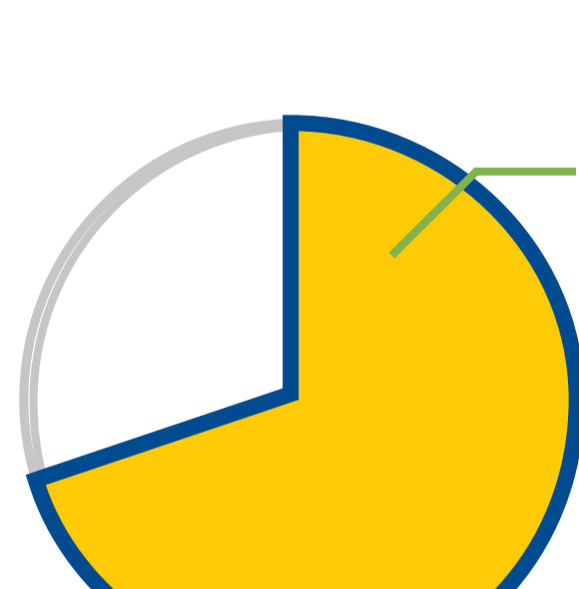
ĐIỂM 1

Đáp ứng (phù hợp và tuân thủ) ít hơn 20% các yêu cầu



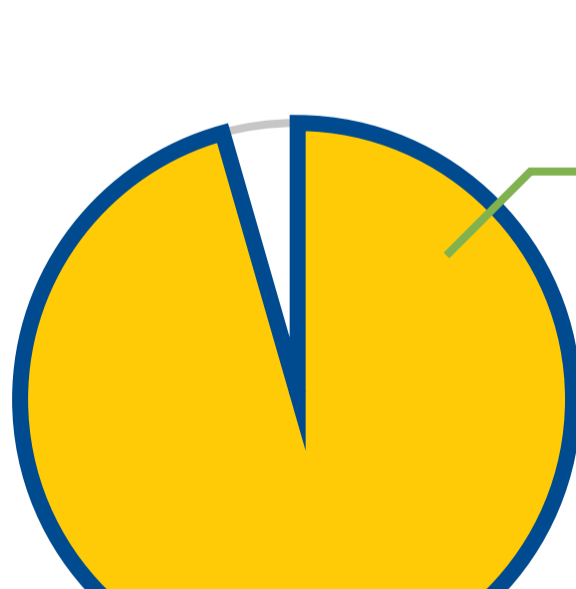
ĐIỂM 2

Đáp ứng từ 20% đến dưới 40% các yêu cầu



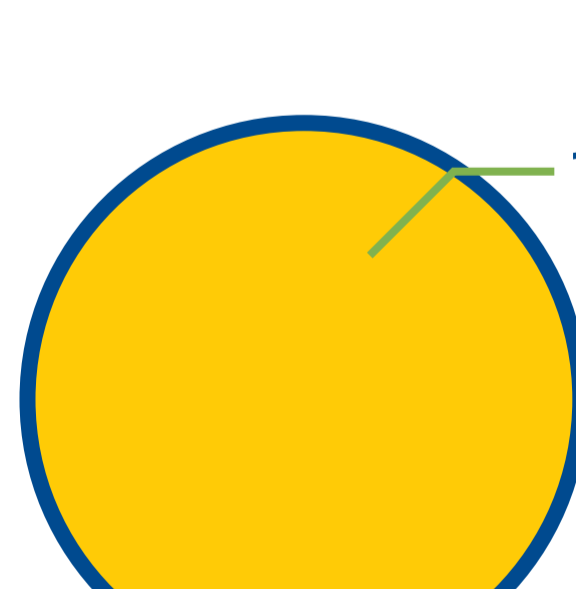
ĐIỂM 3

Đáp ứng từ 40% đến dưới 70% các yêu cầu



ĐIỂM 4

Đáp ứng từ 70% đến dưới 100% các yêu cầu



ĐIỂM 5

Đáp ứng 100% các yêu cầu



d-

CÁCH XÁC ĐỊNH SAO THEO CẤP ĐỘ



NHÀ SẢN XUẤT THỰC PHẨM AN TOÀN



NHÀ SẢN XUẤT THỰC PHẨM AN TOÀN & CÓ TRÁCH NHIỆM

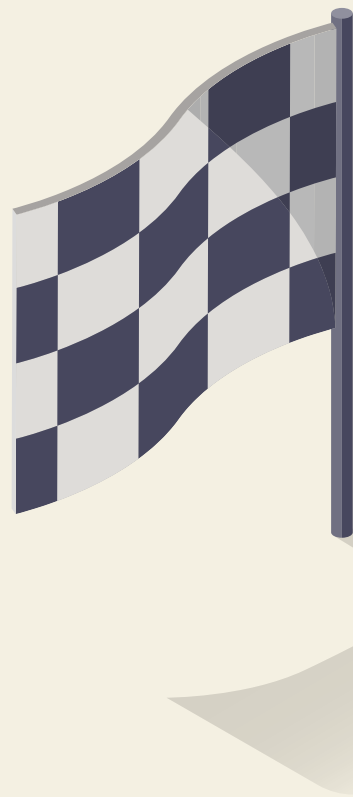
Tức là thỏa đầy đủ các tiêu chuẩn của 3 sao, chiếm tổng tỷ trọng 70% và có đạt thêm tiêu chuẩn về trách nhiệm với xã hội



NHÀ SẢN XUẤT THỰC PHẨM AN TOÀN & CÓ TRÁCH NHIỆM

- ĐẠT THÊM YẾU TỐ PHÁT TRIỂN BỀN VỮNG

(Tức thỏa đầy đủ các tiêu chuẩn của 4 sao và thêm yếu tố khác nữa) và quản lý được nhà cung cấp chuẩn mực, đảm bảo cung cấp nguyên liệu an toàn và có trách nhiệm



d-

CÁCH XÁC ĐỊNH SAO THEO CẤP ĐỘ

ĐẠT CHUẨN

NHÀ SẢN XUẤT THỰC PHẨM AN TOÀN

ĐẠT CHUẨN

+



**NHÀ SẢN XUẤT THỰC PHẨM AN TOÀN
& CÓ TRÁCH NHIỆM**

Tức là thỏa đầy đủ các tiêu chuẩn của 3 sao, chiếm tổng tỷ trọng 70% và có đạt thêm tiêu chuẩn về trách nhiệm với xã hội

ĐẠT CHUẨN

+



**NHÀ SẢN XUẤT THỰC PHẨM AN TOÀN
& CÓ TRÁCH NHIỆM**

- ĐẠT THÊM YẾU TỐ PHÁT TRIỂN BỀN VỮNG

(Tức thỏa mãn đầy đủ các tiêu chuẩn của 4 sao và thêm yếu tố khác nữa) và quản lý được nhà cung cấp chiến lược, đảm bảo cung cấp nguyên liệu an toàn và có trách nhiệm